

## OPTIONAL

3 speed adjustment and timer / *Regolazione a 3 velocità e timer / Réglage à 3 vitesses et minuteur / Regulación a 3 velocidades y temporizador / 3 скорости и таймер*

Speed adjustment by potentiometer and timer / *Regolazione di velocità con potenziometro e timer / Réglage de vitesse par potentiomètre et minuteur / Regulación de velocidad por potenciómetro y temporizador / Регулировка скорости потенциометром и таймер*

Digital speed adjustment by display with possibility to save 100 different recipes, each with 3 working phases / *Regolazione digitale della velocità tramite display con possibilità di memorizzare 100 ricette, ognuna con 3 fasi di lavoro / Réglage digital de vitesse et possibilité de stocker 100 recettes, chacune avec 3 phases de travail / Regulación digital de velocidad con posibilidad de memorizar 100 recetas, cada una con 3 fases de trabajo / Регулировка скорости на цифровом дисплее с возможностью сохранения в памяти до 100 программ, каждая программа по 3 шага*

Speed adjustment by color touch-screen with possibility to save 100 different recipes, each with 10 working phases / *Regolazione di velocità tramite touch-screen con possibilità di memorizzare 100 ricette, ognuna con 10 fasi di lavoro / Réglage de vitesse par écran tactile couleur et possibilité de stocker 100 recettes, chacune avec 10 phases de travail / Regulación de velocidad por pantalla táctil a color con posibilidad de memorizar 100 recetas, cada una con 3 fases de trabajo / Регулировка скорости на цветном сенсорном дисплее с возможностью сохранения в памяти до 100 программ, каждая программа по 10 шагов*

Manual bowl lifting / *Sollevamento vasca manuale / Levage manual de cuve / Levantamiento manual de perol / Ручной подъем дежи*

Electric bowl lifting / *Sollevamento vasca elettrico / Levage électrique de cuve / Levantamiento eléctrico de perol / Электрический подъем дежи*

Stainless steel bowl / *Vasca inox / Cuve en acier inox / Perol en acero inox / Дежа из нерж.стали*

Stainless steel bowl on castors / *Vasca inox con ruote / Cuve en acier inox montée sur rouex / Perol en acero inox con ruedas / Дежа из нерж.стали с колесами*

Whisk, spatula and spiral / *Frusta, spatola e spirale / Fouet, spatule, spiral / Batidor, espátula, espiral / Венчик, лопатка и спираль*

Bowl trolley / *Carrello per vasca / Chariot pour cuve / Trole para perol / Тележка для дежи*

Kit reduction bowl with 3 tools / *Kit riduzione vasca con 3 utensili / Kit réduction cuve avec 3 outils / Kit reducción perol con 3 utensilios / Набор редукии дежи с 3 инструментами*

Removable security protection / *Protezione di sicurezza removibile / Protection de sécurité amovible / Protección de seguridad desmontable / Съемная защитная решетка*

Scraper / *Raschiatore / Racleur / Rascador / Скребок*

Bowl heater / *Riscaldatore vasca / Système chauffage cuve / Système chauffage cuve / Нагреватель дежи*

Stainless steel version / *Versione inox / Version en acier inox / Version en acero inox / Из нержавеющей стали*

Single phase voltage / *Voltaggio monofase / Voltage monophasé / Voltaje monofásico / Однофазное напряжение*

Electrical plant under UL standards (only electrical components, motors excluded) / *Impianto elettrico norme UL (solo componenti elettrici, motori esclusi) / Système électrique normes UL (composants électrique seulement, moteurs exclus) / Sistema eléctrico UL (solo componentes electricos, motores excluidos) / Электрическая система в соответствии со стандартами UL (только электрические компоненты, за исключением двигателей)*

K130

×

●

●

●

×

●

×

●

●

×

×

●

●

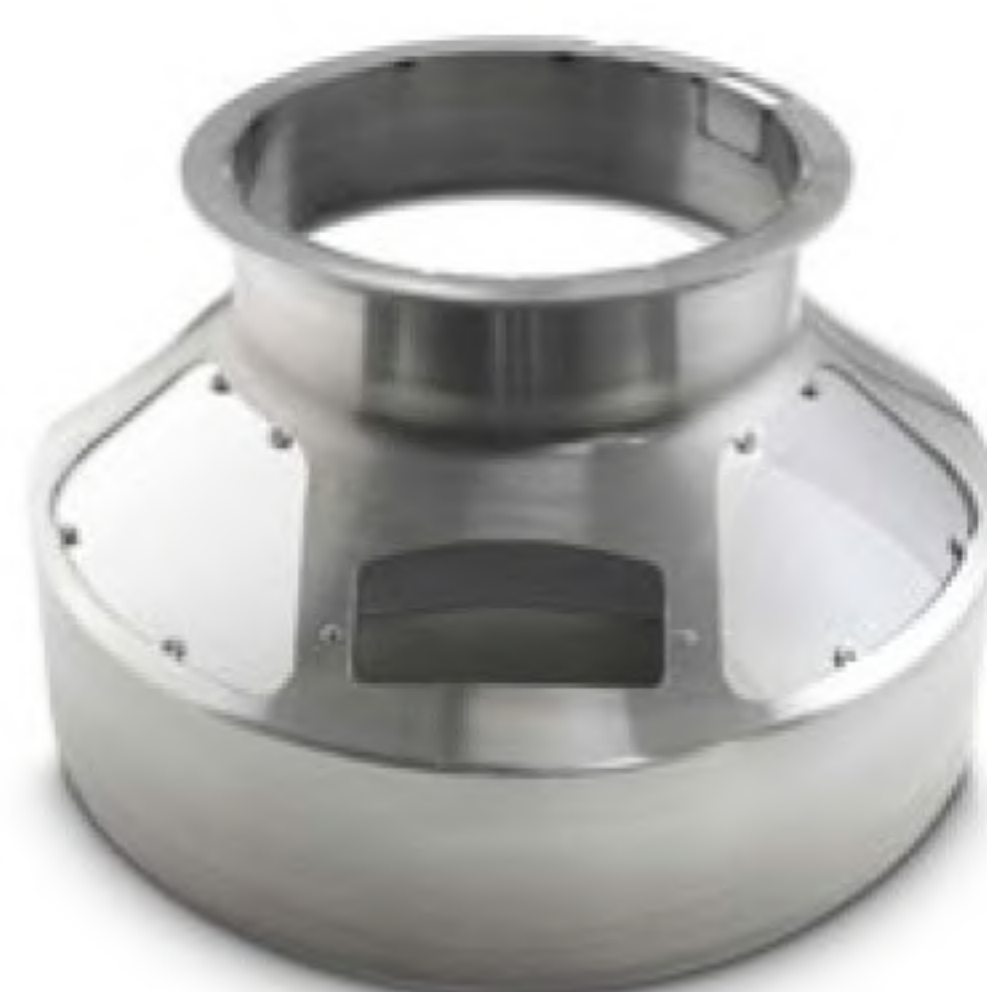
●

●

×

●

● AVAILABLE VERSION ● STANDARD ● OPTIONAL × NOT AVAILABLE



Removable security protection  
Protezione di sicurezza removibile  
Protection de sécurité amovible  
Protección de seguridad desmontable  
Съемная защитная решетка



Electrical plant under UL standards  
(only electrical components, motors excluded)

*Impianto elettrico norme UL  
(solo componenti elettrici, motori esclusi)*

*Système électrique normes UL  
(composants électrique seulement, moteurs exclus)*

*Sistema eléctrico UL  
(solo componentes electricos, motores excluidos)*

*Электрическая система в соответствии со стандартами UL  
(только электрические компоненты, за исключением двигателей)*